

## Préparation de HANAFUKIN avant de commencer

Le SASHIKO aurait été créé à une époque où le tissu était plus précieux qu'aujourd'hui, pour réparer et renforcer les vêtements et les accessoires en tissu afin qu'ils puissent être utilisés pendant longtemps.

**Ne pas utiliser le fer à repasser et ne pas laver à l'eau avant d'avoir terminé le SASHIKO (broderie).**

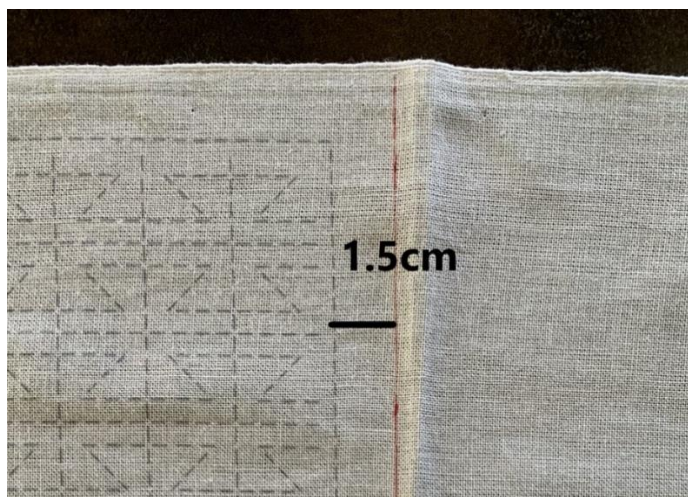
**En raison de la chaleur, le dessin peut disparaître.**

Lorsque vous ouvrez le coupon HANAFUKIN, un motif est imprimé sur la moitié de tissu.



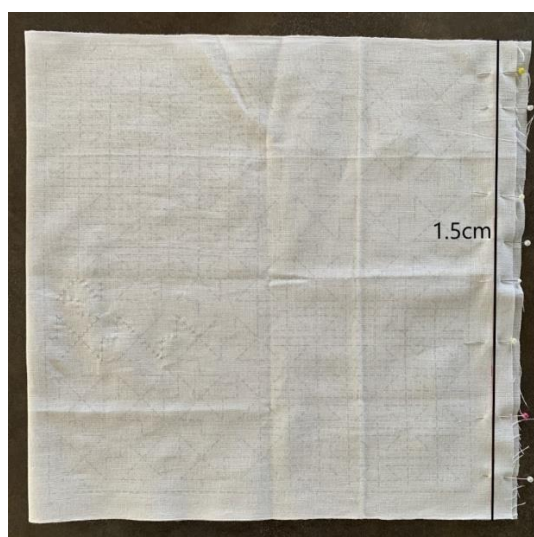
Mettre le tissu à l'endroit. Tracer le bord sur 1.5cm de dessin avec un stylo effaçable.

Plier le tissu endroit contre endroit sur la trace en appuyant avec les doigts. ( Ne pas utiliser le fer à repasser )



*Tracer à nouveau sur 1,5 cm de distance du dessin.*

*Coudre le bord (à la main ou la machine à coudre) afin de fermer le tissu.*

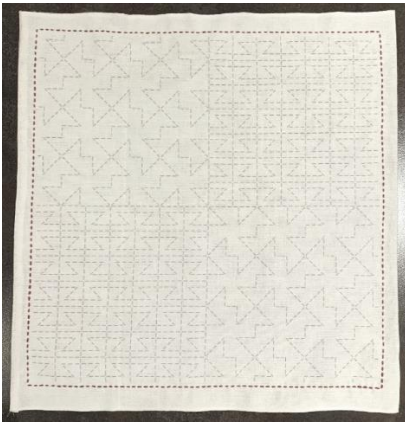


*Laisser 0,5 cm de tissu et couper le reste du tissu*



*Préparer l'aiguille adaptée au SASHIKO avec un fil d'environ 1m de longueur.*

Commencer par broder un cadre autour du motif sur deux tissus



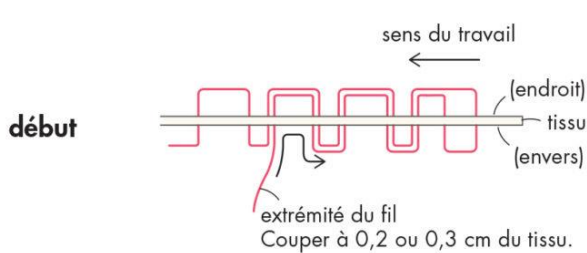
Pour réaliser une broderie Sashiko, il est important de maintenir une tension constante sur le fil, de manière à ce que les points soient uniformes et que le tissu ne se déforme pas. Il est également essentiel de respecter les espaces entre les points et les lignes pour créer un motif harmonieux et équilibré

## Le début et la fin de la broderie

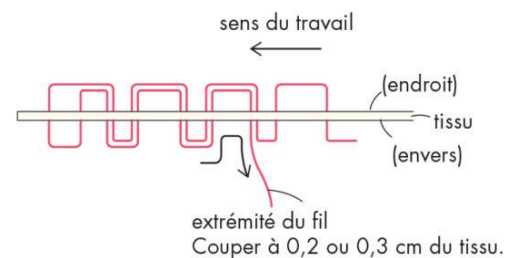
Le début et la fin de SASHIKO doivent se faire en toute discrétion.

Piquez l'aiguille à 3 points du début et brodez 3 points vers le point de départ, légèrement plus petits que les autres points.

Commencez à broder en superposant les 3 premiers points.



fin



## Quand vous terminez...

Vérifier que toutes les broderies sont faites.

Laver à l'eau tiède et rincer 2 ou 3 fois. Ensuite, vérifier si toutes les traces sont bien parties

Repasser délicatement à l'aide d'un tissu, en faisant attention à ne pas écraser les points de broderie